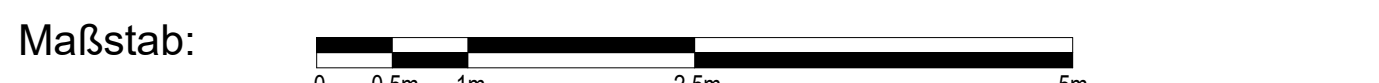
[illegible]

Ausbaumaterialien			
Wand	Boden	Decke	
A Anstrich-Opferanstrich	A Anstrich	A Anstrich	A Anstrich
AL Anstrich-Laternen	AE Gipsputzstrich	APD Alu	Alu Aluenerlecke
B Bims	BA Baumwolle	BRD Bims	Alu Aluenerlecke
B Betonwaben	BP PVC-Waben	GRD Gips	Alu Aluenerlecke
D Dichtung	BA Baumwolle	GRD Gips	Alu Aluenerlecke
D Fliesen	BA Baumwolle	GRD Gips	Alu Aluenerlecke
GS Gipsfugegitter	BWS Bims	GRD Gips	Alu Aluenerlecke
OK OK	D Dichtung	GRD Gips	Alu Aluenerlecke
GBW Gipsputz-Brandwand	DS Doppelboden	GRD Gips	Alu Aluenerlecke
GP Gips	DS Doppelboden	GRD Gips	Alu Aluenerlecke
KS Kalksandstein	ET Estrich auf Terrazzo	GRD Gips	Alu Aluenerlecke
K Kalksandstein	F Fliesen	GRD Gips	Alu Aluenerlecke
L Leinwand	GA Gipsputz	GRD Gips	Alu Aluenerlecke
M Mauerwerk	GA Gipsputz	GRD Gips	Alu Aluenerlecke
MW Mauerwerk Verleihen	GR Gips	GRD Gips	Alu Aluenerlecke
NST Naturstein	HS Holz	GRD Gips	Alu Aluenerlecke
DA Decken Estrich	HO Holz	GRD Gips	Alu Aluenerlecke
P Porenbeton	HO Holz	GRD Gips	Alu Aluenerlecke
PBW Porenbeton Brandwand	L Leinwand	GRD Gips	Alu Aluenerlecke
PZ Putz Zirkel	M Mauerwerk	GRD Gips	Alu Aluenerlecke
RP Rasterputz	NA Naturstein	GRD Gips	Alu Aluenerlecke
S Schichten	OD Opfen	GRD Gips	Alu Aluenerlecke
SB Schichten	OD Opfen	GRD Gips	Alu Aluenerlecke
SM Schichtenmauerwerk	PA Putz	GRD Gips	Alu Aluenerlecke
STB Stahlbeton	PVC-Decke	GRD Gips	Alu Aluenerlecke
TA Tapete	SA Stabbanden	GRD Gips	Alu Aluenerlecke
TP Tapetenfuge (verleihen)	SE Schichten	GRD Gips	Alu Aluenerlecke
TC Tapete-Zirkel	SE Schichten	GRD Gips	Alu Aluenerlecke
TO Tapete-Zirkel	SE Schichten	GRD Gips	Alu Aluenerlecke
TG Tapete-Glasflies (stuckieren)	SE Schichten	GRD Gips	Alu Aluenerlecke
TU Tapete-Tafel	SE Schichten	GRD Gips	Alu Aluenerlecke
V Verkleidung Holz	TL Terrazzo	GRD Gips	Alu Aluenerlecke
VNT Verkleidung Naturstein	V Verkleidung	GRD Gips	Alu Aluenerlecke
W Wand	W Wand	GRD Gips	Alu Aluenerlecke
WWS Wandverkleidungsmaterial	W Wand	GRD Gips	Alu Aluenerlecke
WZ Wand	W Wand	GRD Gips	Alu Aluenerlecke
Z Zirkelputz	W Wand	GRD Gips	Alu Aluenerlecke

Alle Maße sind vor Ausführung örtlich und rechnerisch zu prüfen.

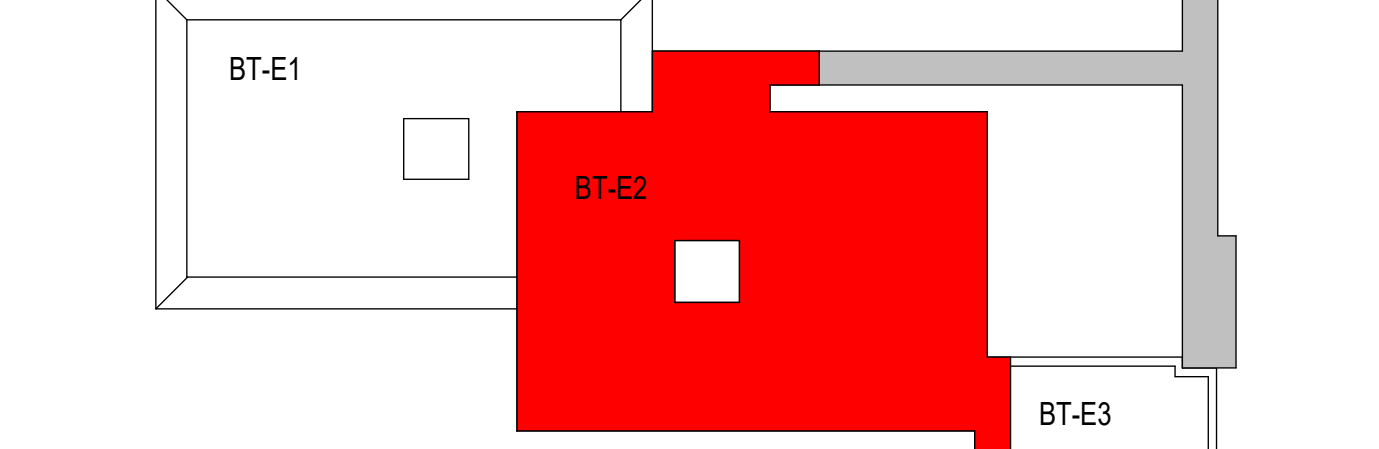
Die Ausführungszeichnungen sind nur in Verbindung mit den Zeichnungen der einzelnen Fachpläne und den auf den Plänen als Verweis aufgeführten Detailplänen gültig. Unstimmigkeiten sind vor Ausführung mit der örtlichen Bauleitung abzustimmen. Die angegebenen Fenster- und Türhöhen geben das lichte Maß von OKHB bzw. OKFF bis UK Rohsturz an.

- alle F90 Wände auf Rohboden (auch Systemtrennwände)
- außenliegender Sonnenschutz am gesamten Gebäude außer Treppenhäuser: Sonnenschutzjalousie
- Blendschutz an allen Büroarbeitsplätzen und Leitwarten




Änderungen:

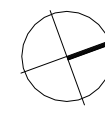
7	29.01.2025	Ergänzung Höhen Wandschlitze TRH	
6	27.01.2026	Anpassung DD RWA Aufrug	
5	17.12.2025	Ergänzung Wandschlitze Treppenhäuser, Türtypen und Angabe ELT für Haftmagnete und Feststellanlage, Anpassung TRW WCs	
4	11.09.2025	Änderung der Platte-TRWB, Nennmaß verschoben, Sbt-Sockel gekürzt, Änderung Raumname + Funktion hinzugefügt	
3	04.07.2025	Baufrei für Rohbau	
2	30.05.2025	Anpassung SUD gem. TGA + Türverbreiterung	
1	11.10.2024	Änderungen ab 11.10.2024	GEZE PLANET



$\pm 0.00 \triangleq 74,50$ ü. NHN

Projekt	6520000315 Erweiterungsneubau Anne-Frank Gesamtschule (Bauteil E) Burgholzstraße 120, 44145 Dortmund					
Bauherr	 <div style="margin-left: 10px;"> Stadt Dortmund Sitzl Immobilienwirtschaft FB 65 Königswall 14 44133 Dortmund </div>	Freigabe				

		Datum, Uhrzeit				
Planer						Freigabe

						Datum, Uhrzeit
Fachplaner						
Planimahl	<div style="float: left; width: 70%;"> <p>Aussführungszeichnung</p> <p>Grundriss</p> <p>4. Obergeschoss_BT-E2</p> </div> <div style="float: right; width: 25%; text-align: center;">  </div>					
Projektor:	Vorbereiter	Mitzeichner	entstellt am:	Plantast:	Format	Masstab
65200003151			24.04.2024	04.02.2026 18:54:14	1378/50/ 840/50	1 : 50
<i>Plannummer</i>						